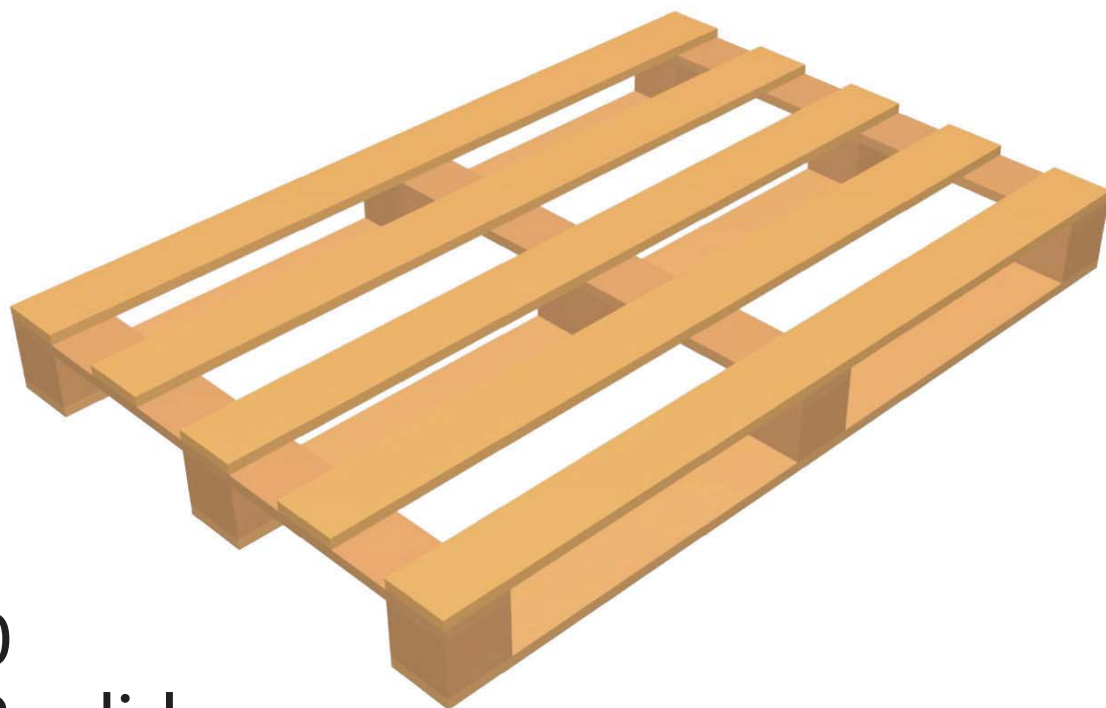


## 80 x 120 "EUR" Homologado

### DATOS TÉCNICOS

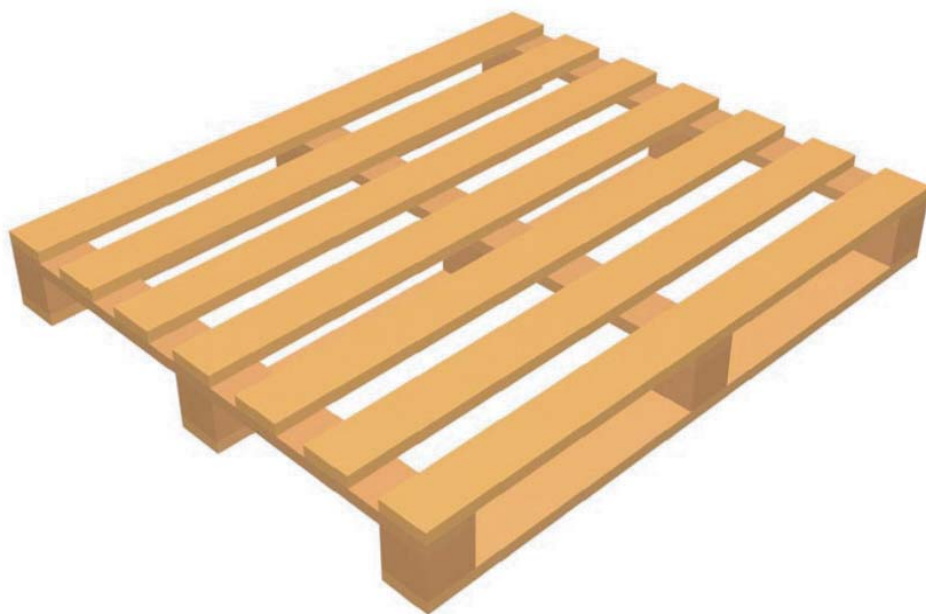
<b>Medida</b>	80 x 120 cms
<b>Grueso madera</b>	2,2 cms.
<b>Resistencia de carga</b>	Hasta 1500 kgs
<b>Consejos de utilización</b>	<ul style="list-style-type: none"><li>• Modelo homologado e intercambiable a nivel de toda Europa.</li><li>• Lleva incorporado el sello de homologación <b>EUR</b> en los tacos</li><li>• Las tablas inferiores están biseladas para una mejor manipulación de la transpaleta manual, apilador y carretilla elevadora.</li><li>• Palet recomendado para ser usado en régimen interno en el almacén; para el stock de mercancías en estanterías metálicas.</li></ul>



## 80 x 120 Fondo Perdido

### DATOS TÉCNICOS

<b>Medida</b>	<ul style="list-style-type: none"><li>• 80 x 120 cms</li></ul>
<b>Grueso madera</b>	Entre 1,3 y 2,2 cms.
<b>Resistencia de carga</b>	De 300 a 1000 kgs
<b>Consejos de utilización</b>	<ul style="list-style-type: none"><li>• Modelo para ser utilizado a fondo perdido o régimen interno en el almacén para el stock de mercancías .</li><li>• Adecuado para ser manipulado con transpaleta manual, apilador y carretilla elevadora.</li><li>• <b><i>Ideal para expediciones de mercaderías, donde el palet no será posible su recuperación.</i></b></li></ul>



# Abierto "N"

## DATOS TÉCNICOS

### Medidas

- 100 x 120 cms
- 110 x 130 cms
- Medidas cuadradas de 80 x 80 cms. hasta 120 x 120 cms.
- Otras medidas a consultar

### Grueso madera

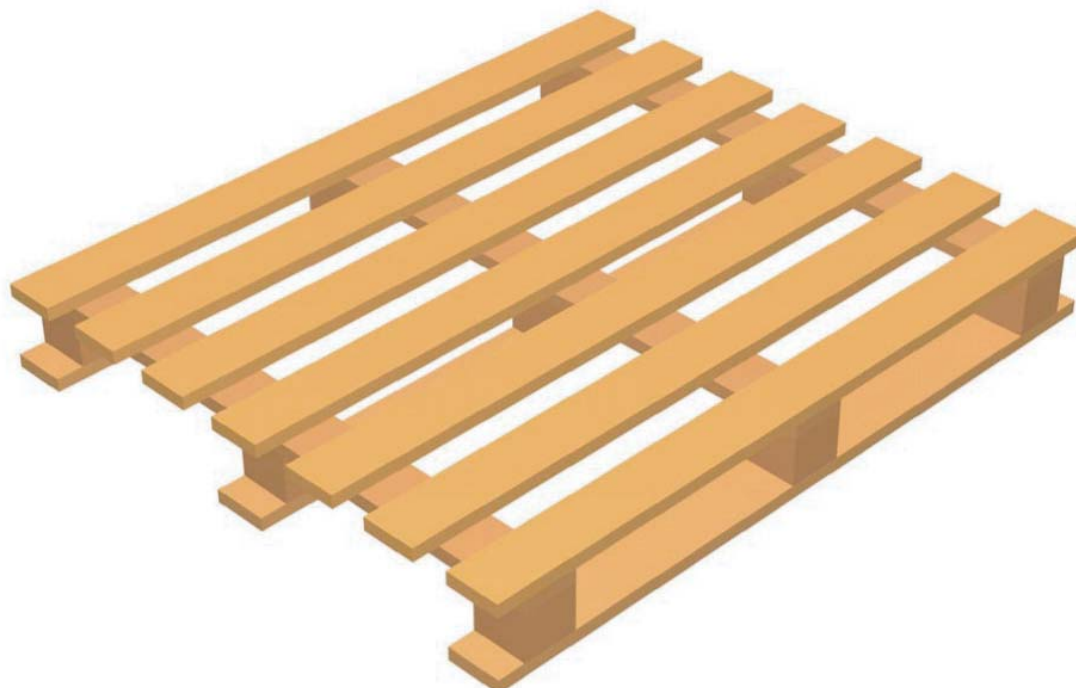
Entre 1,5 y 2,2 cms.

### Resistencia de carga

de 300 a 1000 kgs.

### Consejos de utilización

- Modelo para ser utilizado a fondo perdido o régimen interno en el almacén para el stock de mercancías.
- Adecuado para ser manipulado con transpaleta manual, apilador y carretilla elevadora.



## Abierto "Retráctil"

### DATOS TÉCNICOS

#### Medidas

- 100 x 120 cms
- 110 x 130 cms
- Medidas cuadradas de 80 x 80 cms. hasta 120 x 120 cms.
- Otras medidas a consultar

#### Grueso madera

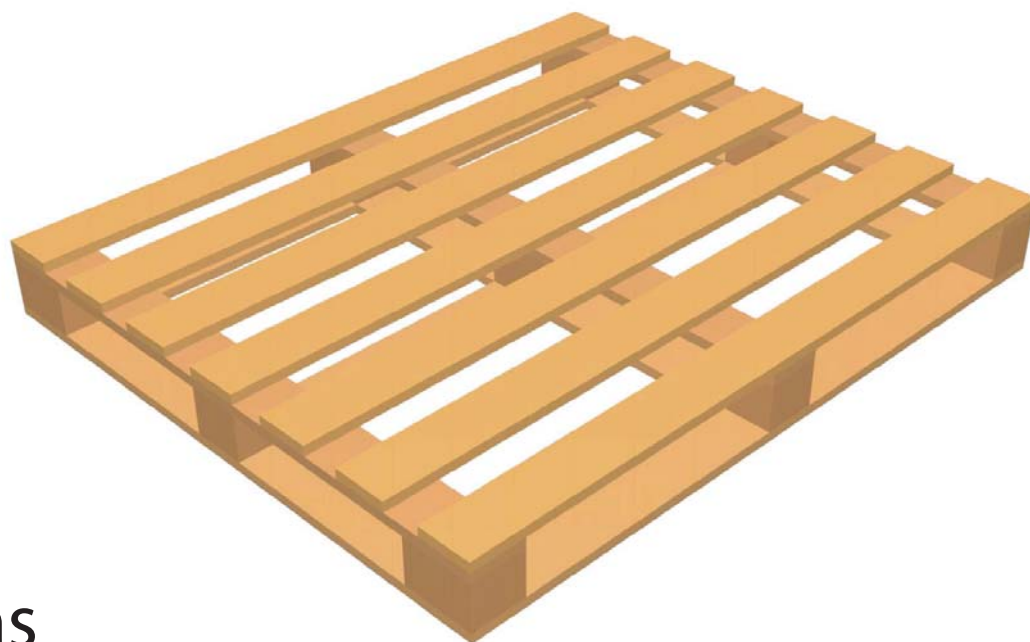
Entre 1,5 y 2,2 cms.

#### Resistencia de carga

de 300 a 1000 kgs.

#### Consejos de utilización

- Modelo para ser utilizado a fondo perdido o régimen interno en el almacén para el stock de mercancías.
- Adecuado para ser manipulado con transpaleta manual, apilador y carretilla elevadora.
- *Modelo especial para enfundar con film o funda retráctil.*



## 4 Entradas Perimetral

### DATOS TÉCNICOS

#### Medidas

- 100 x 120 cms
- 110 x 130 cms
- Medidas cuadradas de 80 x 80 cms. hasta 120 x 120 cms.
- Otras medidas a consultar

#### Grueso madera

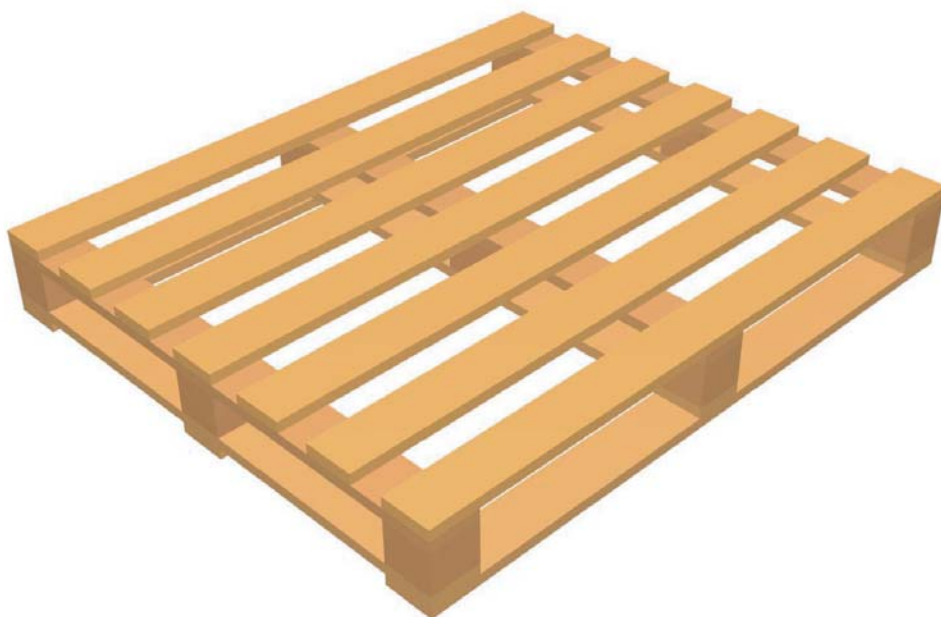
Entre 1,5 y 2,2 cms.

#### Resistencia de carga

de 300 a 1000 kgs.

#### Consejos de utilización

- Modelo para ser utilizado a fondo perdido o régimen interno en el almacén para el stock de mercancías.
- Adecuado para ser manipulado con transpaleta manual y carretilla elevadora.
- *Mejora la estabilidad a la hora de remontar.*



## 4 Entradas

### Madera baja sobrepuesta

#### DATOS TÉCNICOS

##### Medidas

- 100 x 120 cms
- 110 x 130 cms
- Medidas cuadradas de 80 x 80 cms. hasta 120 x 120 cms.
- Otras medidas a consultar

##### Grueso madera

Entre 1,5 y 2,2 cms.

##### Resistencia de carga

de 300 a 1000 kgs.

##### Consejos de utilización

- Modelo para ser utilizado a fondo perdido o régimen interno en el almacén para el stock de mercancías.
- **Sólo puede ser manipulado con carretilla elevadora.**
- **Mejora la estabilidad a la hora de remontar.**



## 4 Entradas Reversible

### DATOS TÉCNICOS

#### Medidas

- 100 x 120 cms
- 110 x 130 cms
- Medidas cuadradas de 80 x 80 cms. hasta 120 x 120 cms.
- Otras medidas a consultar

#### Grueso madera

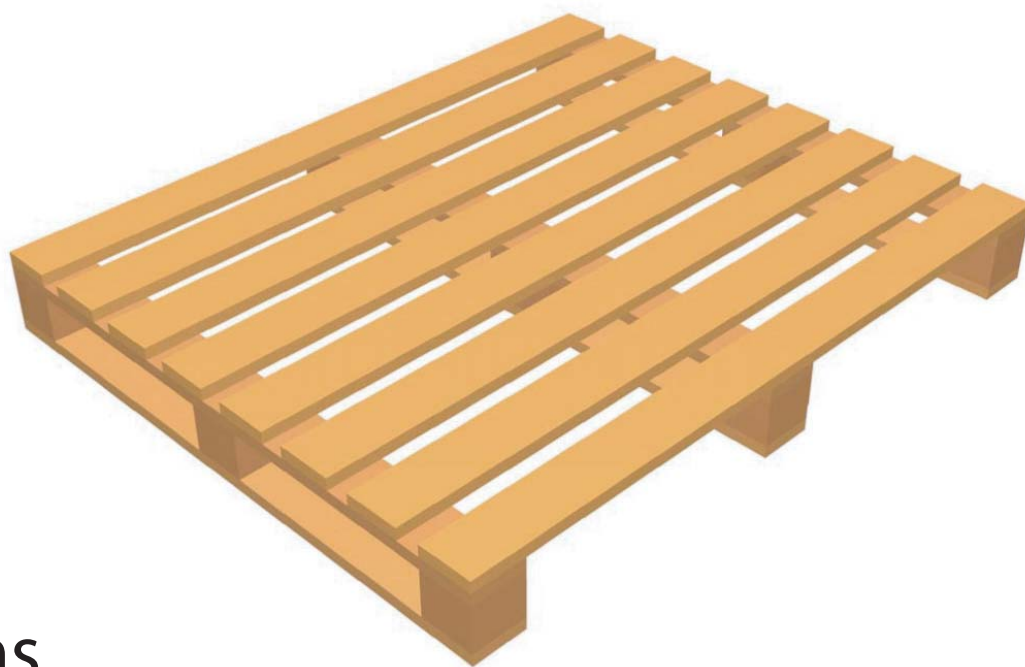
Entre 1,5 y 2,2 cms.

#### Resistencia de carga

de 300 a 1000 kgs.

#### Consejos de utilización

- Modelo para ser utilizado a fondo perdido o régimen interno en el almacén para el stock de mercancías.
- Sólo puede ser manipulado con carretilla elevadora.
- Óptima estabilidad para ser remontado.
- *Modelo especial para sacos, al tener la mismas maderas bajas que encimeras.*



## 4 Entradas Abierto longitudinal

### DATOS TÉCNICOS

#### Medidas

- 100 x 120 cms
- 110 x 130 cms
- Medidas cuadradas de 80 x 80 cms. hasta 120 x 120 cms.
- Otras medidas a consultar

#### Grueso madera

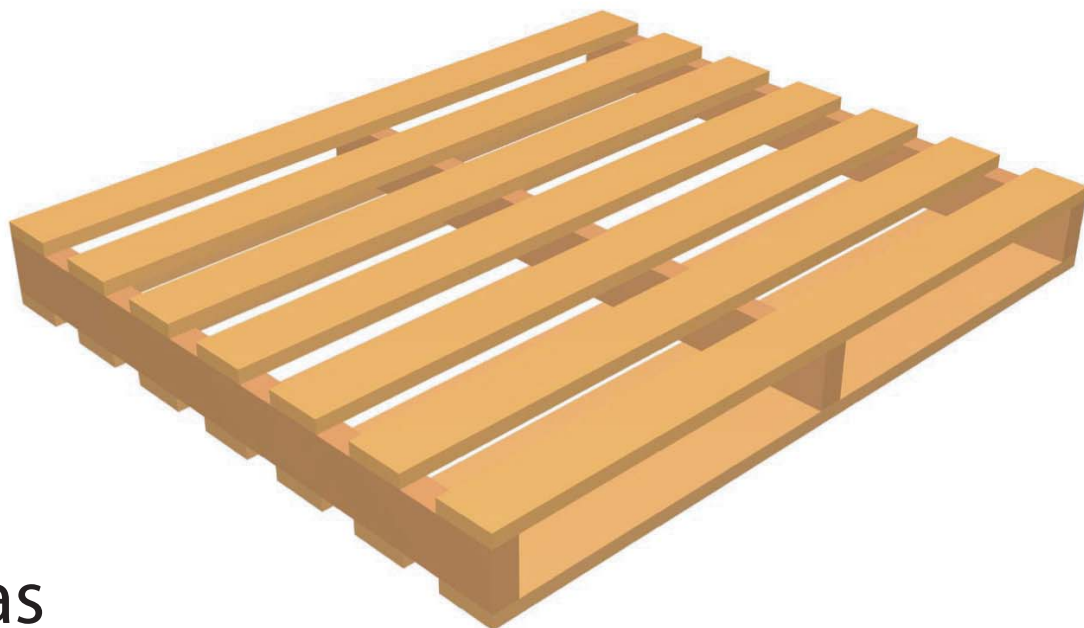
Entre 1,5 y 2,2 cms.

#### Resistencia de carga

de 300 a 1000 kgs.

#### Consejos de utilización

- Modelo para ser utilizado a fondo perdido o régimen interno en el almacén para el stock de mercancías.
- Adecuado para ser manipulado con transpaleta manual, apilador y carretilla elevadora.
- *Modelo especial para ser manipulado por su parte longitudinal.*



## 2 Entradas Reversible

### DATOS TÉCNICOS

#### Medidas

- 100 x 120 cms
- 110 x 130 cms
- Medidas cuadradas de 80 x 80 cms. hasta 120 x 120 cms.
- Otras medidas a consultar

#### Grueso madera

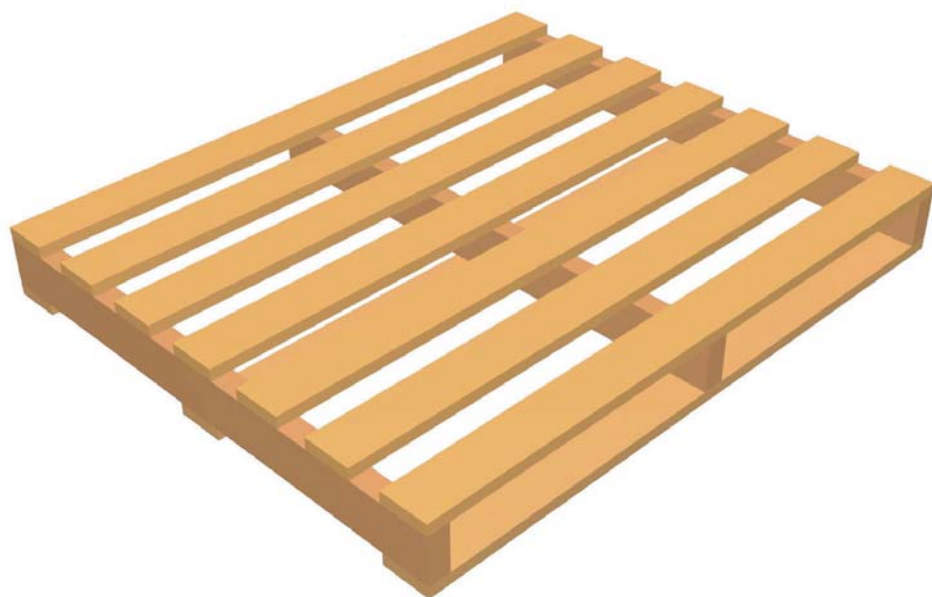
Entre 1,5 y 2,2 cms.

#### Resistencia de carga

de 300 a 1000 kgs.

#### Consejos de utilización

- Modelo para ser utilizado a fondo perdido o régimen interno en el almacén para el stock de mercancías.
- Sólo puede ser manipulado con carretilla elevadora.
- Óptima estabilidad a la hora de remontar.
- *Modelo especial para bidones y sacos, al tener las mismas maderas bajas que encimeras.*



## 2 Entradas Semi - Reversible

### DATOS TÉCNICOS

#### Medidas

- 100 x 120 cms
- 110 x 130 cms
- Medidas cuadradas de 80 x 80 cms. hasta 120 x 120 cms.
- Otras medidas a consultar

#### Grueso madera

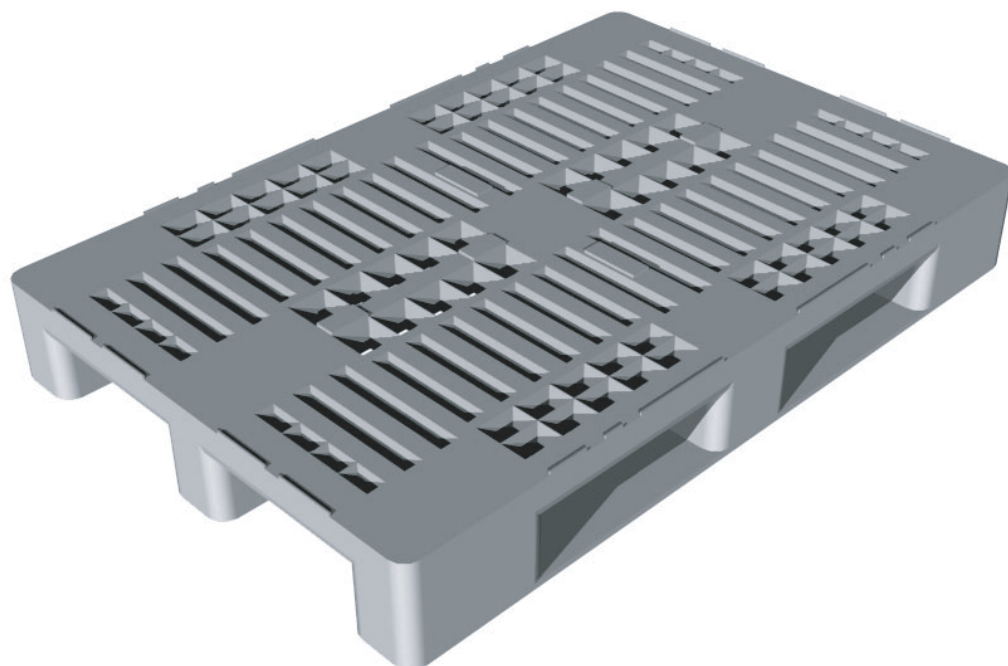
Entre 1,5 y 2,2 cms.

#### Resistencia de carga

de 300 a 1000 kgs.

#### Consejos de utilización

- Modelo para ser utilizado a fondo perdido o régimen interno en el almacén para el stock de mercancías.
- Puede ser manipulado con transpaleta manual y carretilla elevadora.
- Mejora la estabilidad a la hora de remontar.



## Palet Plástico

### DATOS TÉCNICOS

#### Medida

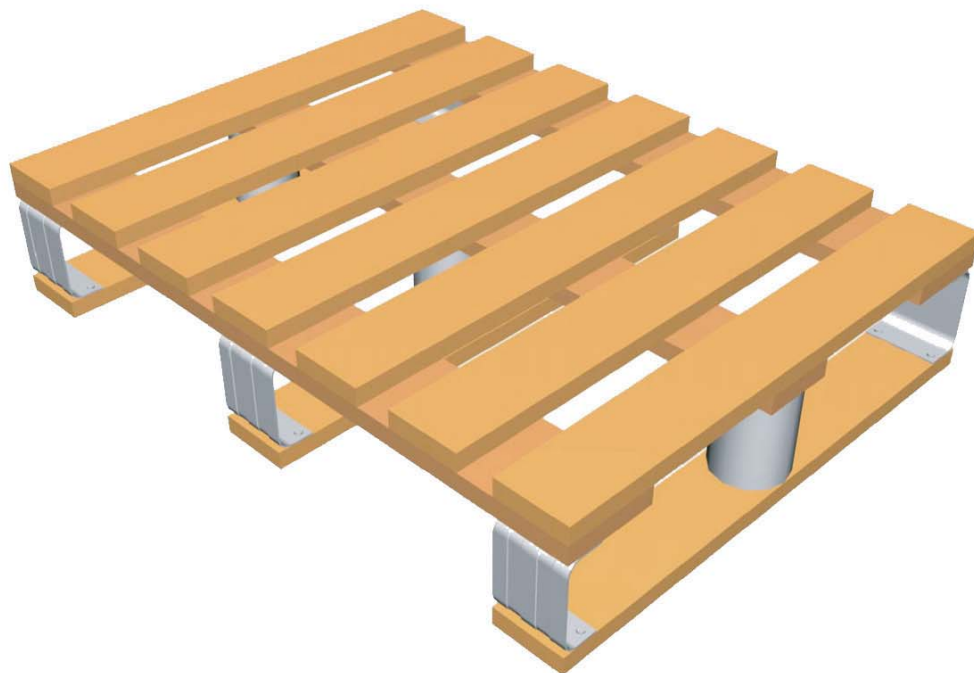
- 60 x 80 cms
- 80 x 120 cms
- 100 x 120 cms

#### Resistencia de carga

Hasta 1250 kgs

#### Consejos de utilización

- Adecuado para ser manipulado con transpaleta manual, apilador y carretilla elevadora.
- Muy adecuado para ser utilizado en la industria de alimentación y mercados.
- Higiénico y fácil de limpiar.



## 60 x 80 Düsseldorf

### DATOS TÉCNICOS

**Medida** 60 x 80 cms

**Grueso madera** 2 cms.

**Grueso Perfiles hierro** 2 mm.

**Tacos centrales de plástico:**

**Resistencia de carga** Hasta 1000 kgs

**Consejos de utilización**

- Modelo para ser utilizado a fondo perdido o régimen interno en el almacén para el stock de mercancías .
- Adecuado para ser manipulado con transpaleta manual, apilador y carretilla elevadora.
- **Modelo especial para el envío de mercaderías a la Gran Distribución.**



# Fibra de madera

## DATOS TÉCNICOS

### Medidas

40 x 60 cms  
 60 x 80 cms  
 80 x 120 cms  
 100 x 120 cms  
 Otras medidas a consultar

### Resistencia de carga

De 250 a 1250 kgs

### Consejos de utilización

- Modelo exclusivo para ser utilizado a fondo perdido.
- Adecuado para ser manipulado con transpaleta manual, apilador y carretilla elevadora.
- Están diseñados para que puedan ser apilados uno dentro de otro cuando están sin carga.
- Su fabricación a alta presión y alta temperatura, garantizan totalmente la esterilización contra microorganismos.
- No necesita tratamientos contra parásitos para las exportaciones a países como: Australia, Nueva Zelanda, USA, México, China, etc